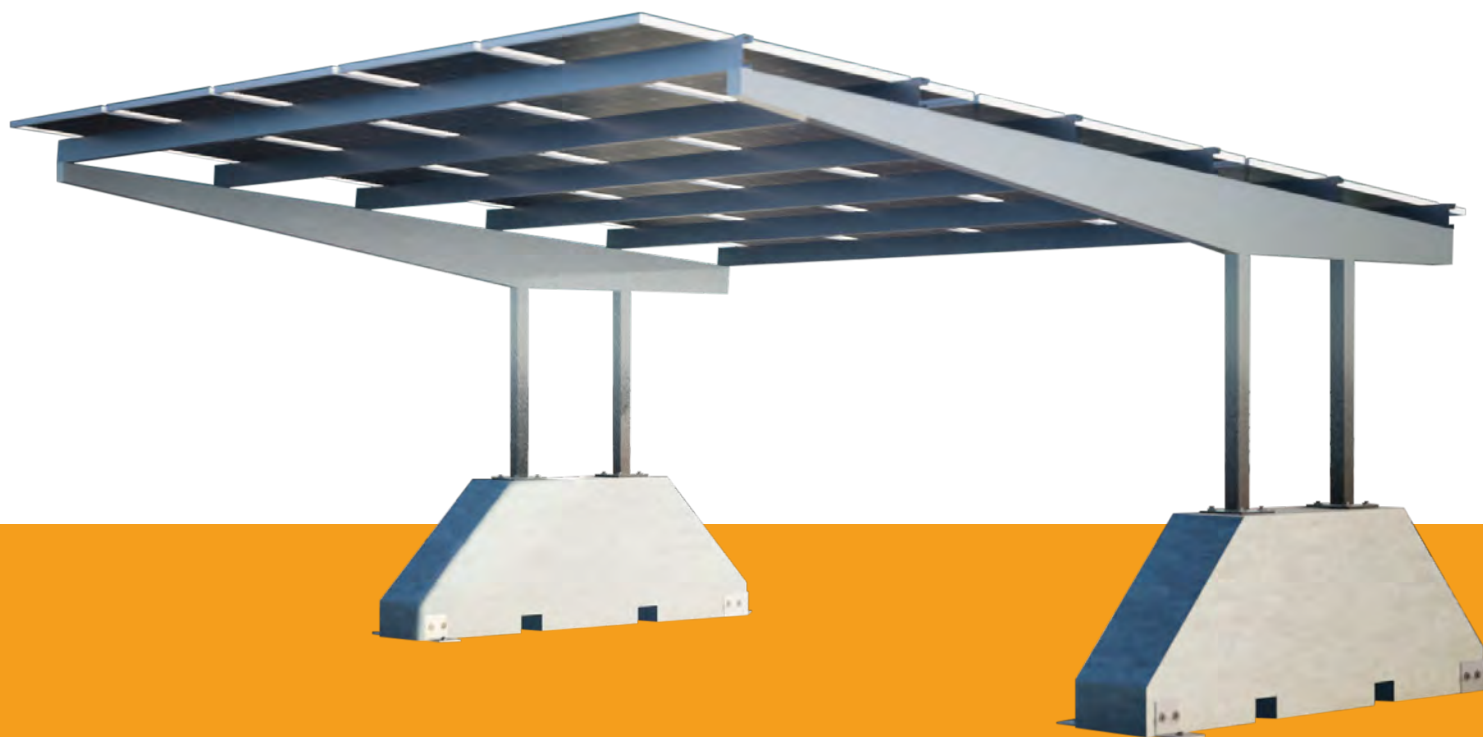


***sun*park[®]**

solar parking system

WWW.SUNPARK.ES



Modèles Parking solaire

Ombrière

Sunpark-M3



EUROCODE
EN-1991

C.T.E
ODE DE BÂTIMENT
ESPAGNOL



Certificat d'origine
30 % de l'énergie utilisée dans la
fabrication de nos structures
est d'origine renouvelable.



Ce que nous proposons

Nos abris photovoltaïques Sunpark® sont des structures métalliques fabriquées en acier de haute qualité, conçues pour l'installation de centrales solaires dans les parkings. Avec un design moderne, une structure robuste et durable, nous exploitons chaque place de parking pour produire de l'énergie propre tout en offrant de l'ombre et une protection aux véhicules.

Grâce à leur polyvalence et leur modularité, nos abris peuvent s'adapter à tout type d'environnement —résidentiel, commercial ou industriel— et à tout type de configuration de parking. De plus, elles sont personnalisables en termes de couleur, de finitions et d'accessoires optionnels, intégrant de manière structurale des chargeurs pour véhicules électriques et des solutions d'éclairage ou de signalisation en fonction des besoins de chaque projet.

Fabriquées en Espagne et certifiées CE, nos structures sont conformes au Code technique de la construction (CTE) dans toute l'Espagne et à l'Eurocode dans l'Union européenne, garantissant une sécurité structurale maximale contre les charges de vent et de neige.

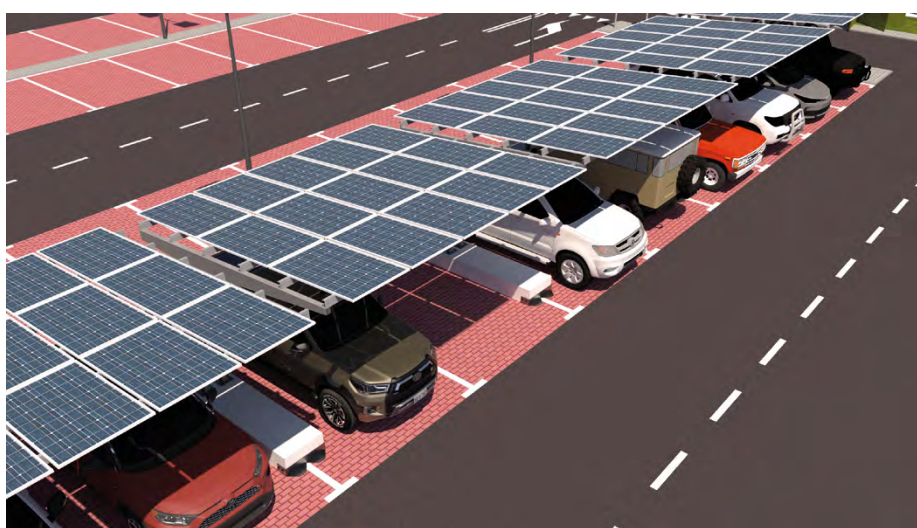
Chez Sunpark®, nous concevons des abris solaires qui allient efficacité énergétique, durabilité et design, apportant une valeur esthétique et fonctionnelle à chaque espace tout en favorisant l'autoconsommation photovoltaïque.



Transformez votre parking en source d'énergie.

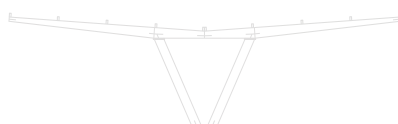
Durabilité | Autoconsommation | Économies | Économie circulaire







europa prefabri
 SOLUTIONS D'ESPACES MODULAIRES

sunpark®
 solar parking system



Sunpark® est une entreprise du groupe Europa Prefabri.

 **Adresse :**
 Calle de Perú, 6
 Edificio Twin Golf B, Planta 2, Oficina 1
 Las Rozas de Madrid, 28290 – Espagne

 **Téléphone :**
 +34 915 593 625

 **Sites web :**
www.sunpark.es
www.europa-prefabri.com

 **Plus d'informations:**
info@sunpark.es
oficina@europa-prefabri.com

©Estructuras Tubulares Europa S.L.® & Sunpark®
Tous droits réservés.

Ce catalogue et son contenu sont la propriété intellectuelle d'Europa Prefabri & Sunpark®

Toute reproduction totale ou partielle, ainsi que toute distribution, modification ou autre utilisation sont interdites sans l'autorisation expresse et écrite de l'entreprise.

Adapté aux espaces



Centres commerciaux



Résidentiels



Industriels

Semelle isolée

*Selon la résistance du sol conformément
au CTE et à l'Eurocode*

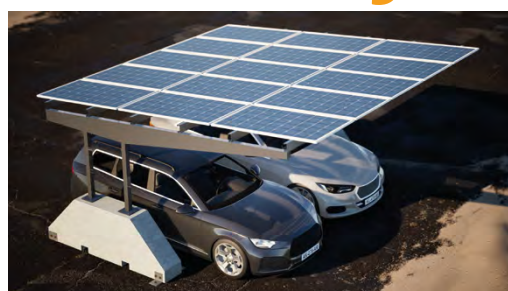
Avec fondation

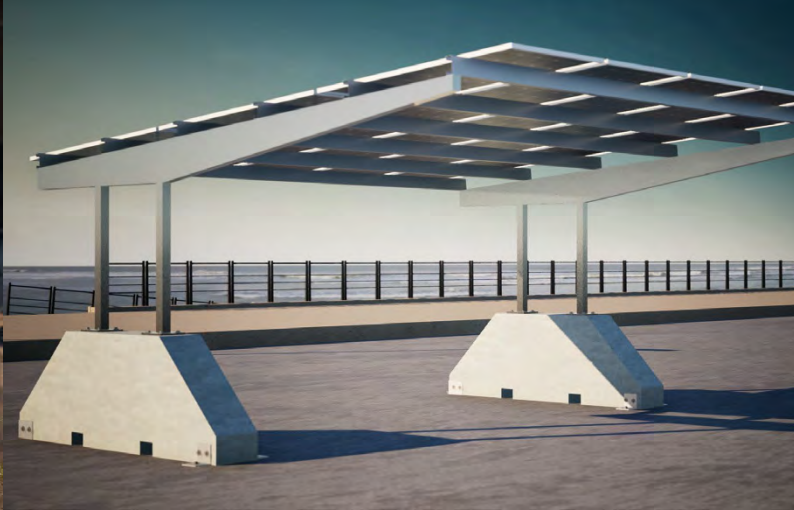


Dalle continue

*Selon la résistance du sol conformément
au CTE et à l'Eurocode*

Avec lestage





Description

Le Sunpark® 3 est un abri photovoltaïque métallique très résistant, conçu pour exploiter les parkings comme générateurs d'énergie solaire propre. Fabriqué en acier galvanisé ou laqué, il allie robustesse, design moderne et efficacité énergétique, offrant ombrage et protection aux véhicules tout en produisant de l'électricité pour l'autoconsommation ou la recharge électrique. Elle est conforme au Code technique de la construction (CTE) et à l'Eurocode, et s'adapte à tout environnement — résidentiel, industriel ou commercial — grâce à sa conception modulaire et personnalisable.

Le modèle Sunpark® 3 est disponible en quatre variantes :

SP3 - Ballast 1800 kg : base de lestage armée de 1800 kg avec une grande stabilité, compatible avec différentes options de fixation au sol. Dalle: épaisseur ≥ 15 cm. Fixation à l'aide de chevilles chimiques. Sol naturel : convient à tout type de terrain avec une résistance minimale de $1,5 \text{ kg/cm}^2$, fixation à l'aide de vis de fondation.

SP3 - Ballast 1250 kg : Base de lestage armée de 1250 kg à haute stabilité, compatible avec différentes options de fixation au sol. Dalle: épaisseur ≥ 15 cm. Fixation à l'aide de chevilles chimiques. Sol naturel : Convient aux terrains avec une résistance minimale de $1,5 \text{ kg/cm}^2$, fixation à l'aide de vis de fondation.

SP3 - Sans fondation : version légère conçue pour une fixation directe au sol à l'aide de vis de fondation. Nécessite un sol naturel avec une résistance supérieure à $1,5 \text{ kg/cm}^2$ et ne nécessite aucun type de lestage.

SP3 - Semelles de fondation traditionnelles: installation à l'aide de semelles isolées ou continues armées, dimensionnées selon le rapport de calcul et les caractéristiques du terrain.

Compatibles avec tout type de panneau photovoltaïque et de bornes de recharge pour véhicules électriques, les abris Sunpark® 3 constituent une solution durable, polyvalente et entièrement fabriquée en Espagne.

Couleur



Toute couleur RAL ou PANTONE

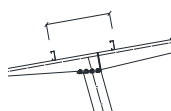
Protection complémentaire grâce au procédé de thermolaquage qui confère aux pièces une finition durable et de meilleure qualité dans différents coloris. Possibilité de thermolaquage dans les coloris RAL au choix.



SANS TRAVAUX, sans besoin de réaliser des semelles de fondation.

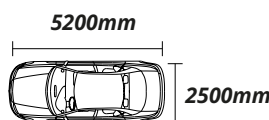


Spécifications Techniques



Distance standard entre pannes.

(6 sangles) - 930mm (maximum 1003mm)
(5 sangles) - 1160mm (maximum 1260mm)



Dimensions standards de place de parking



15 KG/M2.
*Sans bac d'acier

*Poids maximal de surcharge des modules photovoltaïques



Compatible avec tout modèle de panneau photovoltaïque



Intégration structurelle de tout modèle de chargeur de véhicule



Zones climatiques hivernales
Jusqu'à
66 KG/M2



Zones de Vent A/B/C
Jusqu'à 29 m/s
Jusqu'à
104 KM/H
Terrain IV,
CTE DB SE AE)
ZONE C

Charge maximale Code de Bâtiment espagnol CTE et EUROCODES

Modèle standard
Ce sont des valeurs limites et elles dépendent de la situation géographique (optimisation des matériaux et des coûts).

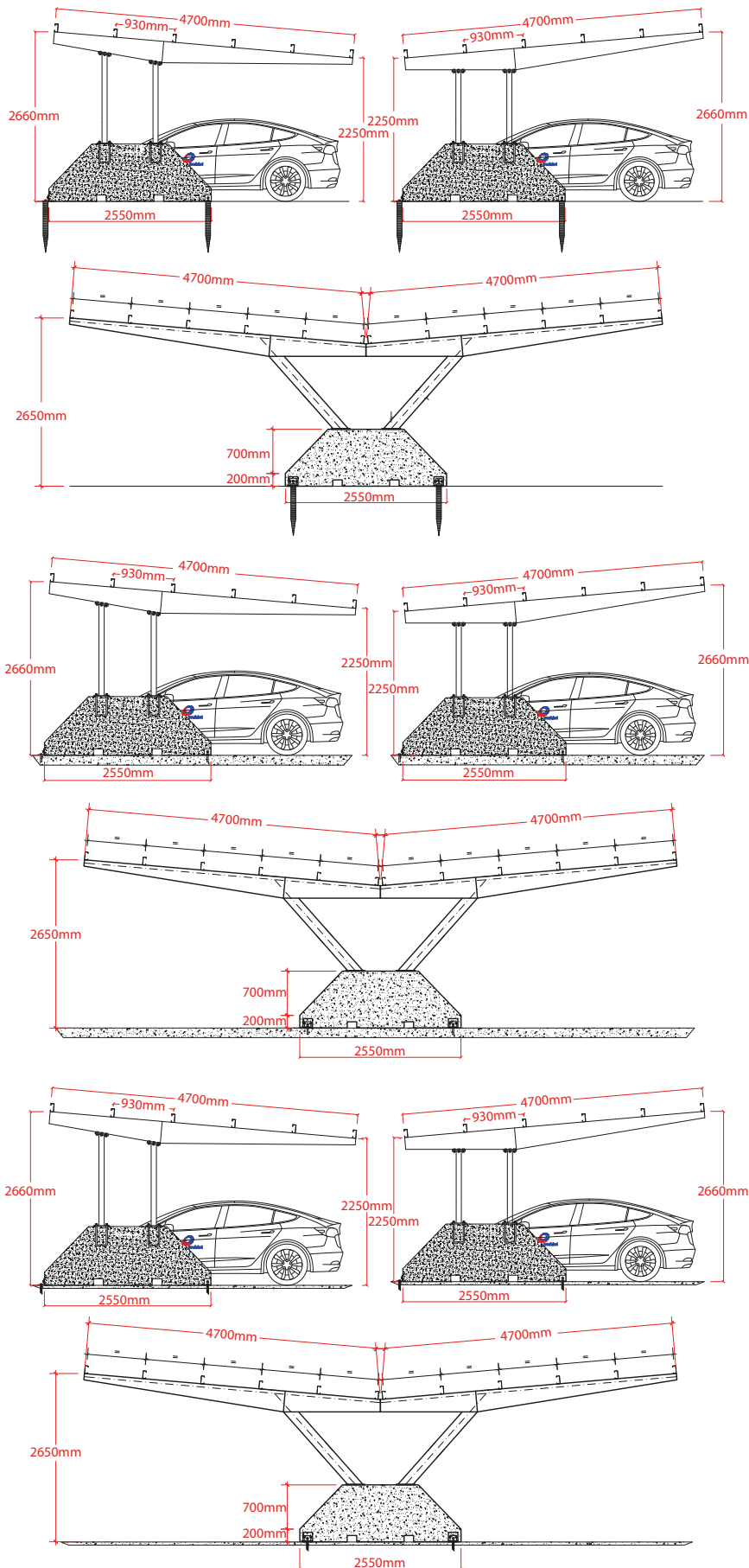
Service d'ingénierie pour améliorer les charges, les adaptations ou les conceptions.

Résumé des matériaux

Acier de qualité S275SR, béton HA25, visserie zinguée

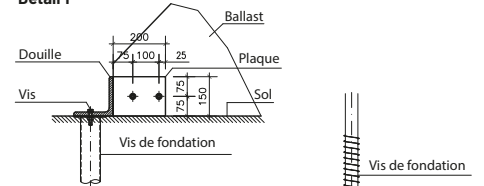
- Pannes en acier galvanisé Sendzimir avec revêtement en tôle trapézoïdale, galvanisée ou prélaquée + micro-rails et agrafes.
- Rails de fixation des modules perpendiculaires aux sangles avec agrafes en aluminium.
- Rails de drainage étanches, avec agrafes. Avec profilés en magnésium.

SP3 Ballast 1800

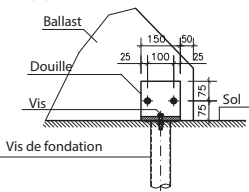


Raccord Vis de fondation

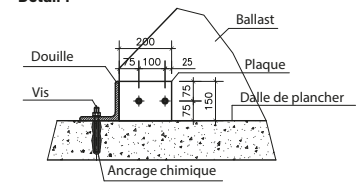
Détail 1



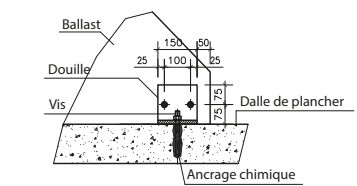
Détail 2

Sur la dalle de plancher, épaisseur du béton armé ≥ 15 cm.

Détail 1

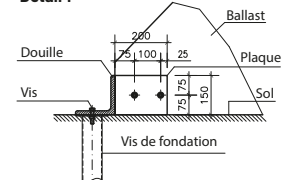


Détail 2

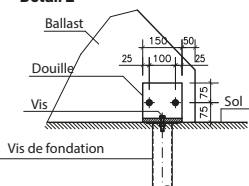


Sur sol compacté ou pavé

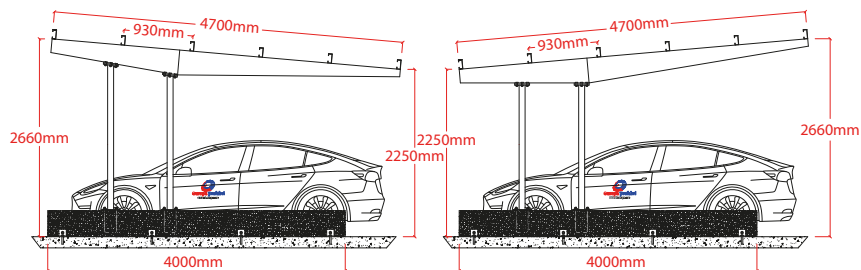
Détail 1



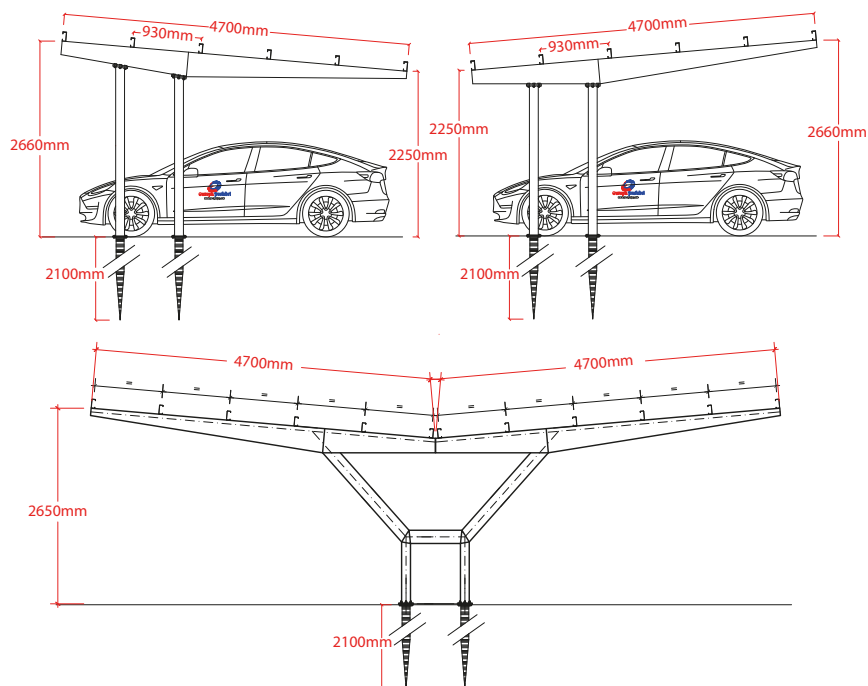
Détail 2



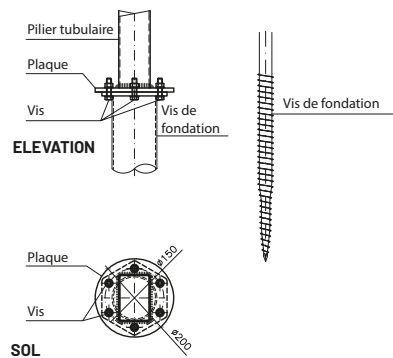
SP3 Ballast 1250



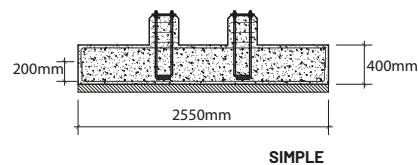
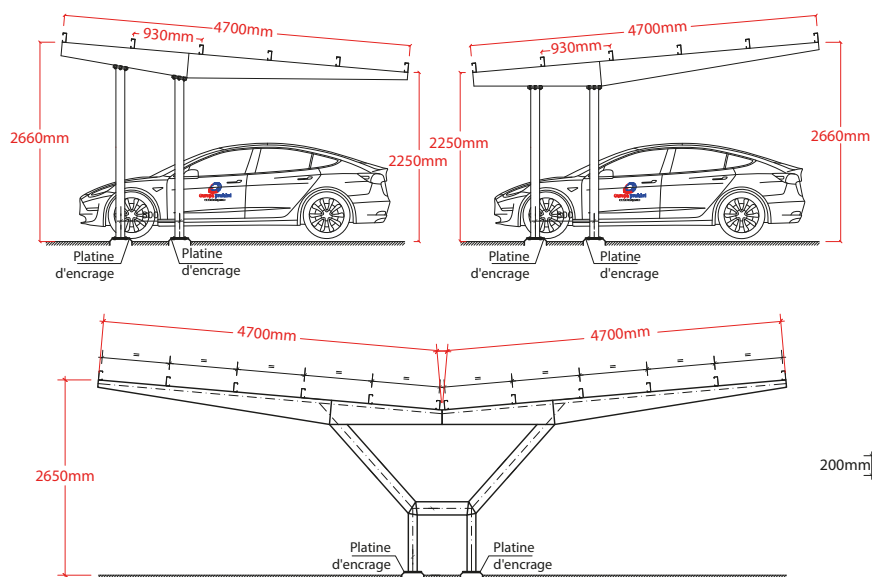
SP3 Sans fondation



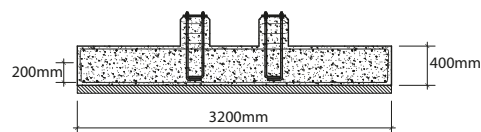
Raccord Vis de fondation



SP3 Fondation traditionnelle



SIMPLE



DOUBLE

Finitions de protection

Voici quelques-uns des types de finitions de protection structurelle proposés par **Europa Prefabri** pour les consoles structurales de ces ombrières.

1 APPRÊT ET PEINTURE

(Conformément à la réglementation applicable au produit à l'origine, telle que UNE 48284 ou UNE-EN ISO 8501 / 8502 / 8503).

Couche d'apprêt simple

+ Finition en peinture RAL (Au choix du client)



Couche d'apprêt simple

+ Finition en peinture RAL (Au choix du client)



2 GALVANISÉ

Processus normalisé UNEEN ISO 1461 et ISO 14713-1.

Galvanisation à chaud par immersion

Revêtement Galvanisé

Recommandé dans les environnements **C3 et C4**

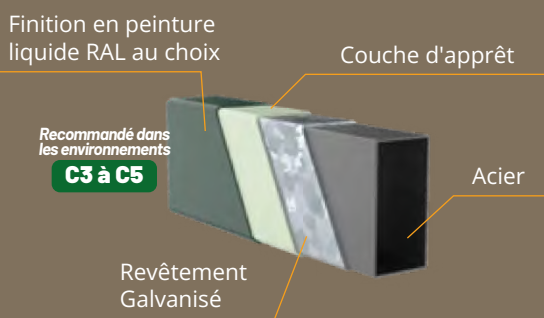


3 DUPLEX

Galvanisé à chaud par immersion (conformément aux normes UNE-EN ISO 1461 et ISO 14713-1) + finition peinture (RAL au choix du client) appliquée par projection à froid (conformément à la réglementation applicable au produit en origine, comme UNE 48284 ou UNE-EN ISO 8501 / 8502 / 8503).

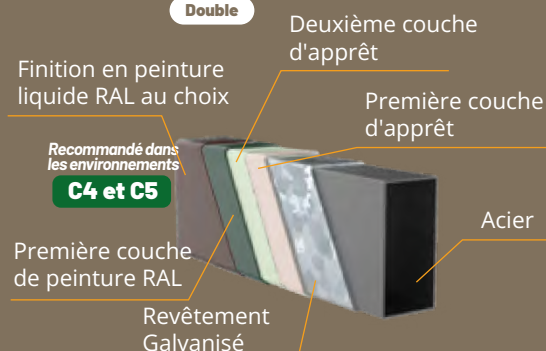
Système duplex

Simple



Système duplex

Double



4 THERMELACQAGE

Système de peinture avec séchage au four, certifié conforme aux catégories environnementales (C1 à C4) selon la norme UNE-EN ISO 12944-2.

Peinture thermolaquée

Galvanisation



Peinture thermolaquée

Simple



Classification des environnements de corrosivité C1 à C5

Selon la norme UNE-EN ISO 12944

Catégorie	Niveau de corrosivité	Exemples types d'environnement
C1	Très faible	Intérieurs secs et ventilés tels que bureaux, musées, salles de contrôle
C2	Faible	Intérieurs non chauffés avec un peu d'humidité: entrepôts, ateliers. Extérieurs peu pollués
C3	Moyenne	Zones urbaines et industrielles présentant une pollution modérée. Zones côtières à faible salinité
C4	Élevée	Zones industrielles avec humidité et pollution élevées. Zones côtières avec salinité modérée.
C5	Très élevée	Environnements industriels agressifs ou zones côtières à forte salinité et humidité.



Marquise photovoltaïque - Sunpark M3

Extras

Europa Prefabri propose une gamme d'options conçues pour améliorer les performances et la personnalisation des structures de ses abris photovoltaïques.

1 EMBELLISSEURS

Embellisseurs pour dissimuler les sangles

Embellisseurs qui cachent les pannes pour obtenir une finition plus propre, plus élégante et en harmonie avec l'esthétique moderne des abris Sunpark®.



2 CÂBLAGE

Canalisation et dissimulation du câblage

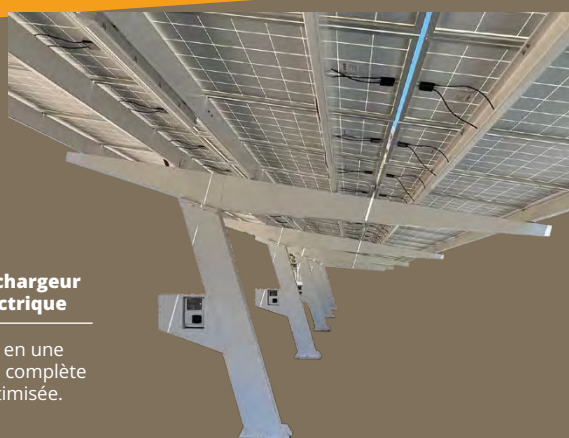
Système qui maintient tout le câblage interne et protégé, offrant une installation plus sûre, plus ordonnée et visuellement impeccable.



3 INTÉGRATION

Intégration d'un chargeur pour véhicule électrique

Transformant l'abri en une station de recharge complète et parfaitement optimisée.



4 DRÉNAGE

Gouttière

Gouttière intégrée pour une évacuation efficace de l'eau, évitant les fuites et améliorant la sécurité et la durabilité du parking.



Montage de modules photovoltaïques



Fixation sur toiture en tôle



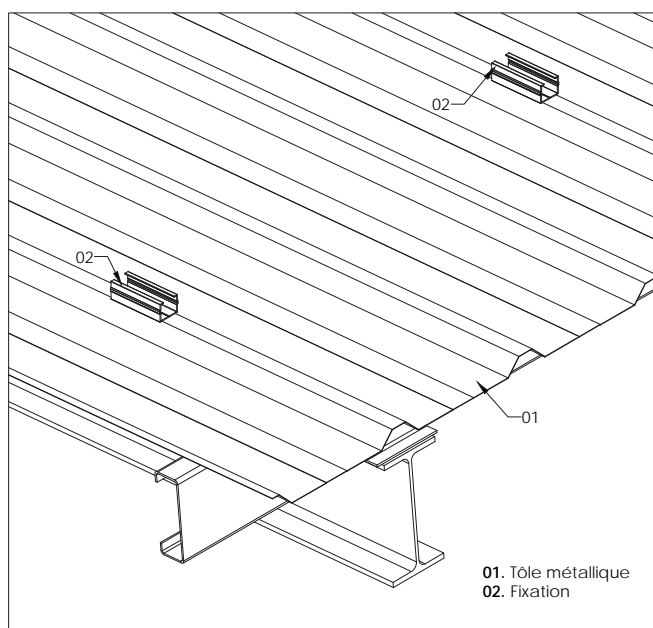
Fixations compatibles avec microrail



Détail de la toiture

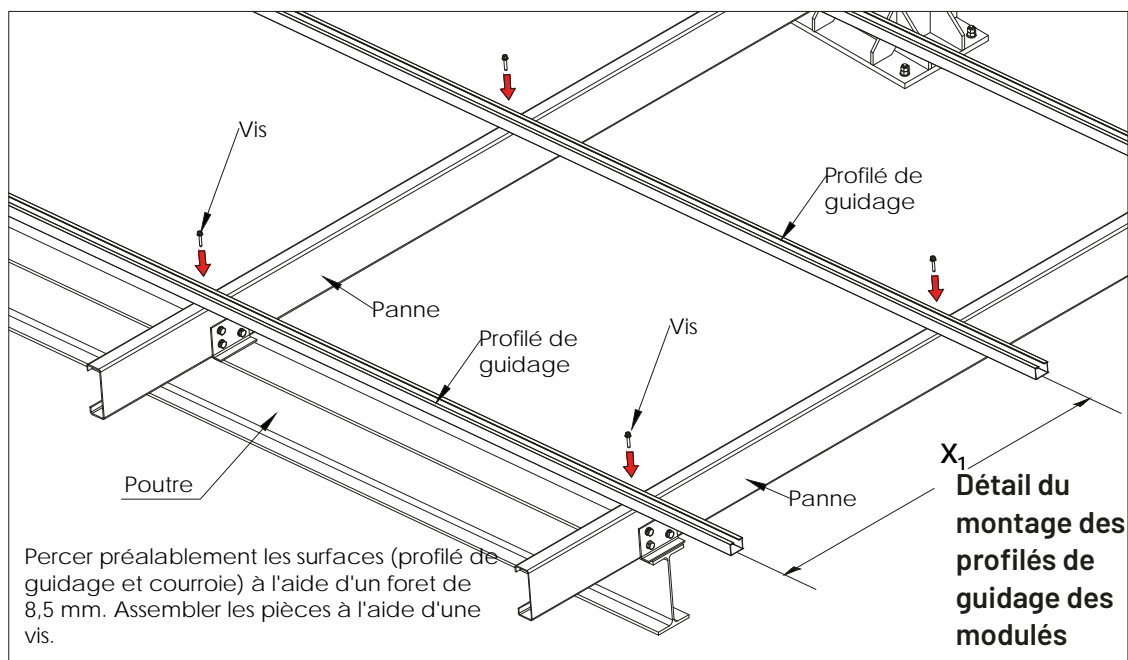


Microrail



01. Tôle métallique
02. Fixation

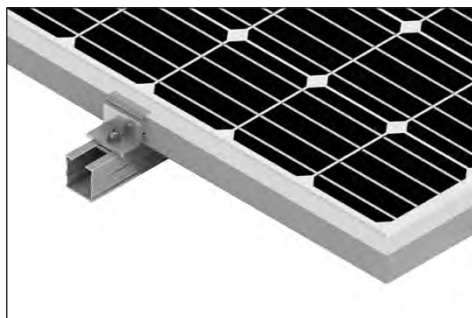
Rails de Fixation sans plaque



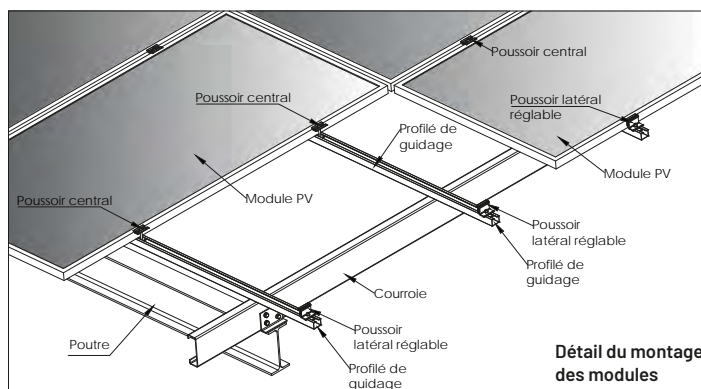
X₁ La distance entre les profils de guidage sera déterminée par le type de panneau



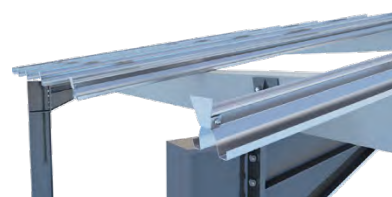
Détail de la fixation centrale



Détail de la fixation terminale



Rails de drainage étanches





***sun*park®**

solar parking system



1 UNE-EN 1090-2

CERTIFICAT DE CONFORMITÉ
DU CONTRÔLE DE PRODUCTION EN USINE N°
2448/CPR/AC-PV96

C/ Perú 6. Edificio Twin Golf B. Planta 2
Oficina 1. 28290 Las Rozas (Madrid) ESPAGNE

Tel. 91 559 36 25 / Fax. 91 541 82 99

info@sunpark.es



+34 915 593 625

WWW.SUNPARK.ES